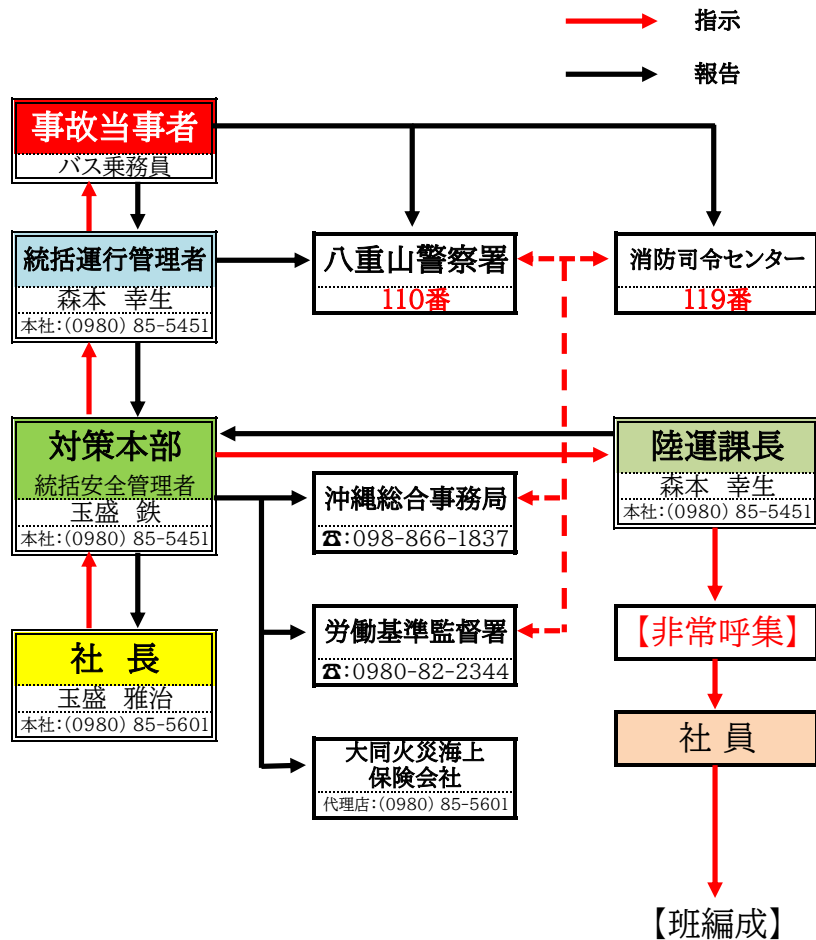


# 緊急連絡体制表

事故・災害発生時の連絡体制図



輸送救護班	復旧班	調査班	総務班
運行管理者	整備工場長	統括運行管理者	総務部長
同補助者	整備士	運行管理者	総務課員
乗務員	その他	同補助者	

# 緊急連絡表

事故・災害発生時の連絡表

## 【沖縄総合事務局】

機関名称	住所	電話番号
運輸部監査指導課	那覇市おもろまち2-1-1	098-866-1837 090-5744-8828(夜間)
八重山運輸事務所	石垣市真栄里863-15	0980-82-4944

## 【警察】

八重山警察署	石垣市登野城894番地の1	<b>110番</b>
■大原駐在所	竹富町字南風見201	0980-85-5110
■上原駐在所	竹富町字上原870	0980-85-6510
■白浜駐在所	竹富町字西表1499-8	0980-85-6110

## 【労働基準監督署】

八重山労働基準監督署	石垣市登野城55-4 (石垣地方合同庁舎)	0980-82-2344
------------	--------------------------	--------------

## 【医療機関連絡表】

消防司令センター	中頭郡嘉手納町屋良1220	<b>119番</b>
■西表東部診療所	竹富町南風見201-131	0980-85-5516
■西表西部診療所	竹富町西表684	0980-85-6268

## 【西表島交通(株)】

■代表取締役社長	玉盛 雅治	総務部 0980-85-5601
■統括安全管理者	玉盛 鉄	運輸部 0980-85-5451
■統括運行管理者	森本 幸生	運輸部 0980-85-5451
■整備工場長	加藤 佑樹	整備部 0980-85-5302
■総務部長	玉盛 志乃	総務部 0980-85-5601